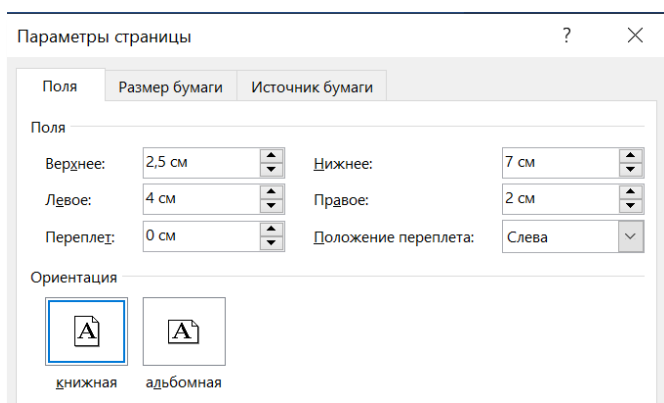


ИНСТРУКЦИЯ по заполнению шаблона для вторичной печати на бланке «Объявление о собрании»

Для вашего удобства документ с шаблоном изначально оформлен с необходимыми отступами и корректными шрифтами. Однако если у вас по какой-либо причине сбились настройки, вы можете самостоятельно указать параметры для текста, указанные ниже.

1. Поля документа:

- 1.1.Верхнее 2,5 см
- 1.2.Нижнее 7 см
- 1.3.Левое 4 см
- 1.4.Правое 2 см



2. Шрифты документа:

2.1.Для заголовка «Приходите на собрание»:

Гарнитура Calibri; размер: 60 пт; **полужирное** начертание;
межстрочный интервал: множитель 0,8;
выравнивание по левому краю

2.2. Для основного текста:

Гарнитура Calibri; размер: 20 пт;
межстрочный интервал: 1;
выравнивание по левому краю

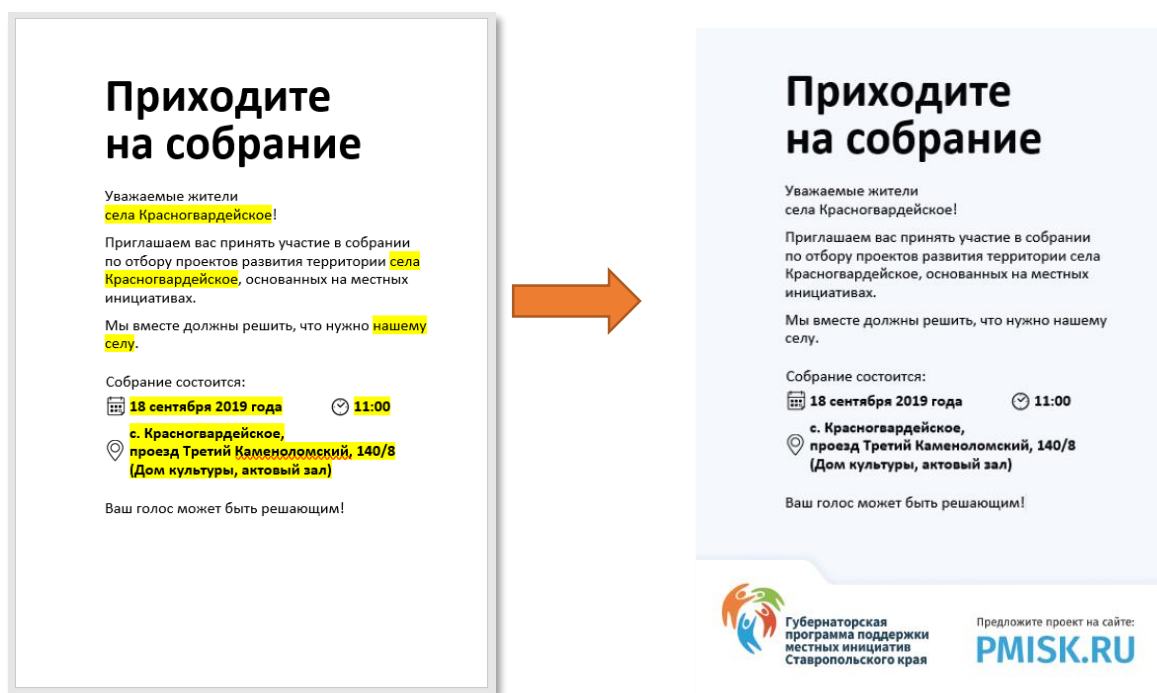
2.3.Для даты, времени и места собрания:

Гарнитура Calibri; размер: 20 пт; **полужирное** начертание
межстрочный интервал: 1;
выравнивание по левому краю

3. Итоговая компоновка документа

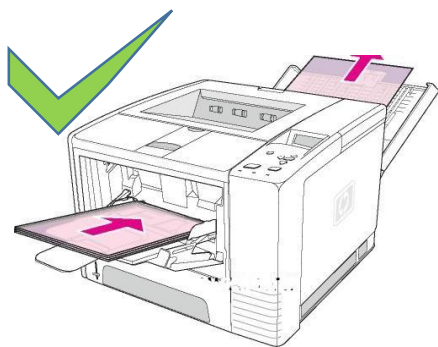
При печати на бланке с указанными параметрами расположения текста вы получите результат, показанный на рисунке ниже.

На рисунке слева – общий вид документа в текстовом редакторе. Желтым выделены те поля, которые вам необходимо заполнить данными своего населенного пункта и информацией о дате, времени и месте собрания. Для вашего удобства эти поля оформлены в видео контейнеров для ввода текста. На рисунке справа – верный отпечаток объявления на бланке.



4. Метод печати

Бланк объявления о собрании изготовлен на бумаге плотностью в два раза выше, чем у обычной бумаги для принтера. По этой причине предпочтительно использовать для вторичной печати объявлений **струйные фотопринтеры с верхней загрузкой листа** или **лазерные принтеры с прямым проходом листа** (для этого режима на многих принтерах специально открывается задняя крышка).

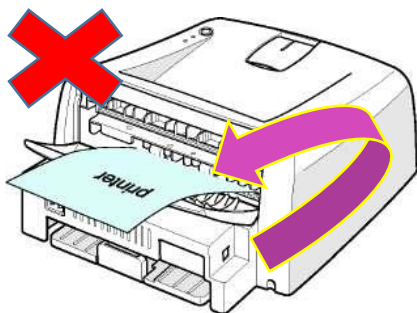


Лазерный принтер
с прямым проходом листа



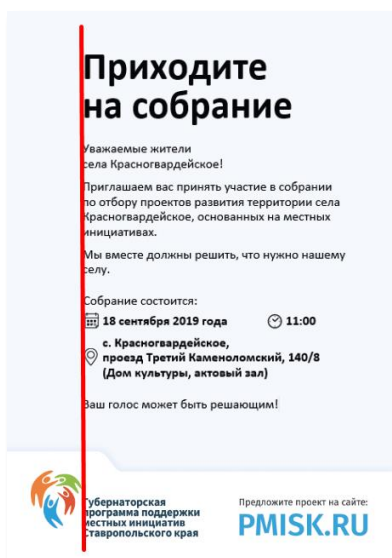
Струйный принтер
с верхней загрузкой листа

Обязательно в настройках принтера установите режим печати на толстой (плотной) бумаге. Если такой режим отсутствует в настройках, рекомендуется воздержаться от печати на данном устройстве.



Избегайте печати на данных бланках в компактных принтерах, которые не предназначены для печати на плотной бумаге. В таких устройствах при проходе листа через принтер он излишне изгибается (основной признак этого – отпечатанный лист выходит в ту же сторону, откуда подается чистый).

В данном случае высока вероятность замятия бланка в принтере или некачественной печати.



В любом случае, перед печатью непосредственно на бланке рекомендуется отпечатать текст объявления на обычном листе, после чего совместить его с пустым бланком объявления, чтобы «на просвет» проверить корректность совпадения полей печати.

В итоговом отпечатке выровненный текст должен находиться на одной воображаемой линии с названием Программы в логотипе (на рисунке совпадение отмечено красной линией).